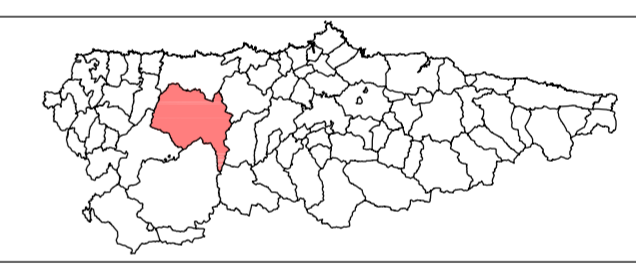


SIMBOLOGÍA	
LIMITE SUELO URBANO	
SUELO URBANIZABLE RESIDENCIAL SEGUN FICHA CARACTERÍSTICA	
INDUSTRIA COMPATIBLE EN SUELO URBANO P.E.R.I.	
VIVIENDA UNIFAMILIAR AISLADA	
VIVIENDA UNIFAMILIAR ADOSADA	
UNIDAD DE ACTUACION	
ALTURA MAXIMA 1 PLANTA	
ALTURA MAXIMA 2 PLANTAS	
ALTURA MAXIMA 3 PLANTAS	
ALTURA MAXIMA 4 PLANTAS	
ALTURA MAXIMA 4 PLANTAS: AS-01	
ALTURA MAXIMA 5 PLANTAS	
FONDO MAXIMO	
FONDO MAXIMO (F.M. PLANTA BAJA)	
EQUIPAMIENTO GENERAL	
EQUIPAMIENTO DOCENTE-CULTURAL	
EQUIPAMIENTO DEPORTIVO	
EQUIPAMIENTO RELIGIOSO	
EQUIPAMIENTO SANITARIO	
EQUIPAMIENTO ADMINISTRATIVO	
EQUIPAMIENTO COMERCIAL	
ESPACIO LIBRE PRIVADO	
ESPACIO LIBRE PUBLICO	
ZONA VERDE	
SISTEMAS GENERALES	
EDIFICIO A CONSERVAR	
MODIFICACION DE PLANEAMIENTO APROBADO DEFINITIVAMENTE 08-OCT-2005	

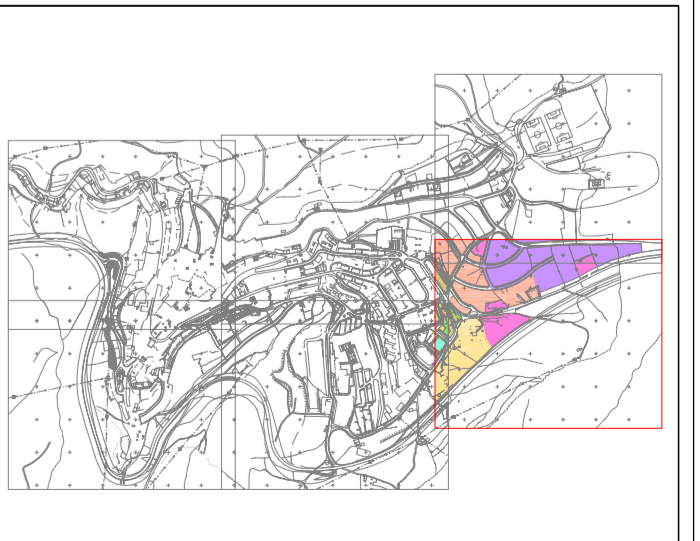


**GOBIERNO DEL PRINCIPADO DE ASTURIAS**  
CONSERVIA DE INFRAESTRUCTURAS, POLÍTICA TERRITORIAL Y VIVIENDA

**AYUNTAMIENTO DE TINEO**

**URBANIA - 2003 - ARQUITECTURA S.L.**  
ARQUITECTOS: MARINA BARRIOSOLA SANCHEZ Y EMILIO ARCHAMBARETA ALONSO  
GEÓGRAFAS: ANA ISABEL GONZÁLEZ GALÉN; ABOGADA: MARÍA GONZÁLEZ-PORTAL DÍAZ  
COLABORADORES: ANA BELEN RODRÍGUEZ MARTÍNEZ - BEATRIZ FERNÁNDEZ FERNÁNDEZ - ARQUITECTOS

**PLAN GENERAL DE ORDENACIÓN DEL CONCEJO DE TINEO**  
TEXTO REFUNDIDO



**TINEO: SUELO URBANO**  
ORDENACIÓN PORMENORIZADA

**TI-02-F**  
NÚMERO

